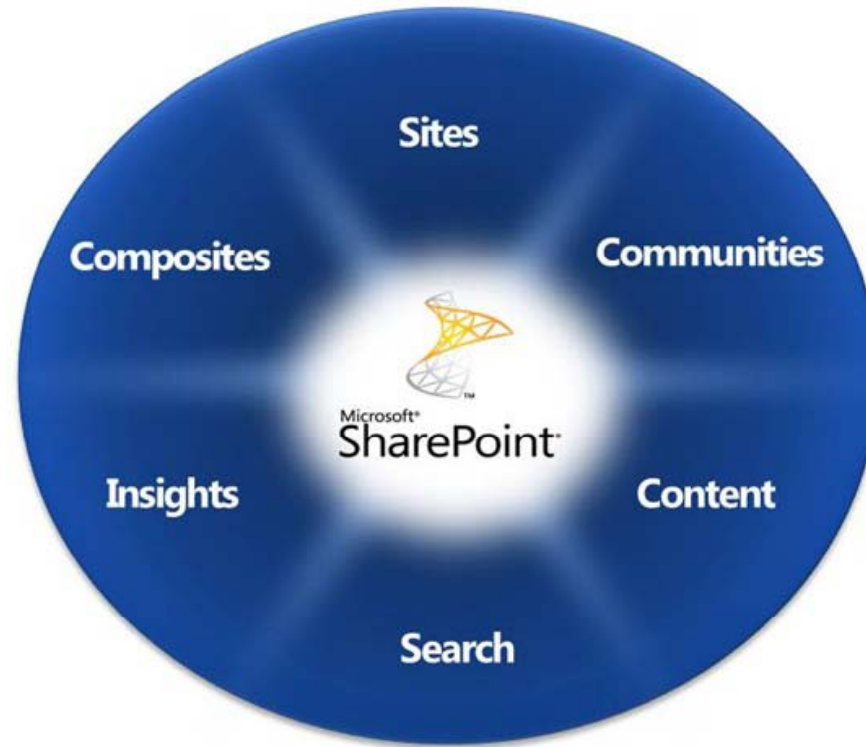


HOL 1



Microsoft® SharePoint® Server 2010, Quoi de neuf ?

Cyril Trolat

SharePoint Server 2010, Les objectifs...

- Amélioration de l'expérience utilisateur :
 - Interface graphique repensée
 - Meilleure compatibilité des navigateurs
 - Meilleure gestion des périphériques mobiles
- Amélioration dans la gestion des données et des applications
- Gestion de contenu enrichie
- Stabilité et évolutivité accrue



1. Installation et déploiement de Sharepoint 2010

- Prérequis

Configuration matérielle :

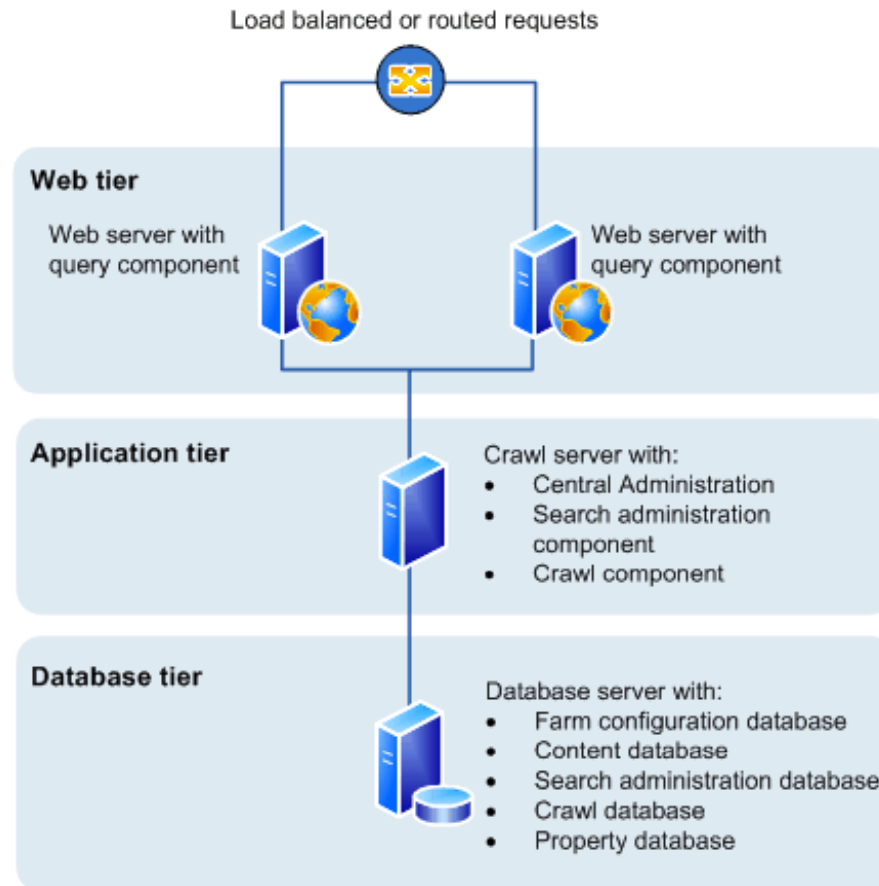
- Serveur unique avec base de données intégrée et les installations de batterie de serveurs unique ou multiple.
 - Processeur : 64 bits, quatre cœurs
 - RAM :
 - 4 Go pour une utilisation à des fins d'évaluation ou de développement
 - 8 Go pour une installation de batterie de serveurs unique ou multiple en vue d'une utilisation de production
 - Disque dur : 80 Go pour le lecteur système

Configuration logicielle requise :

- L'édition 64 bits de Windows Server 2008 Standard, Enterprise, Data Center ou Web Server avec SP2.
- Serveur de bases de données dans une batterie de serveurs
- L'édition 64 bits de SQL Server 2008 avec SP1 et mise à jour cumulative

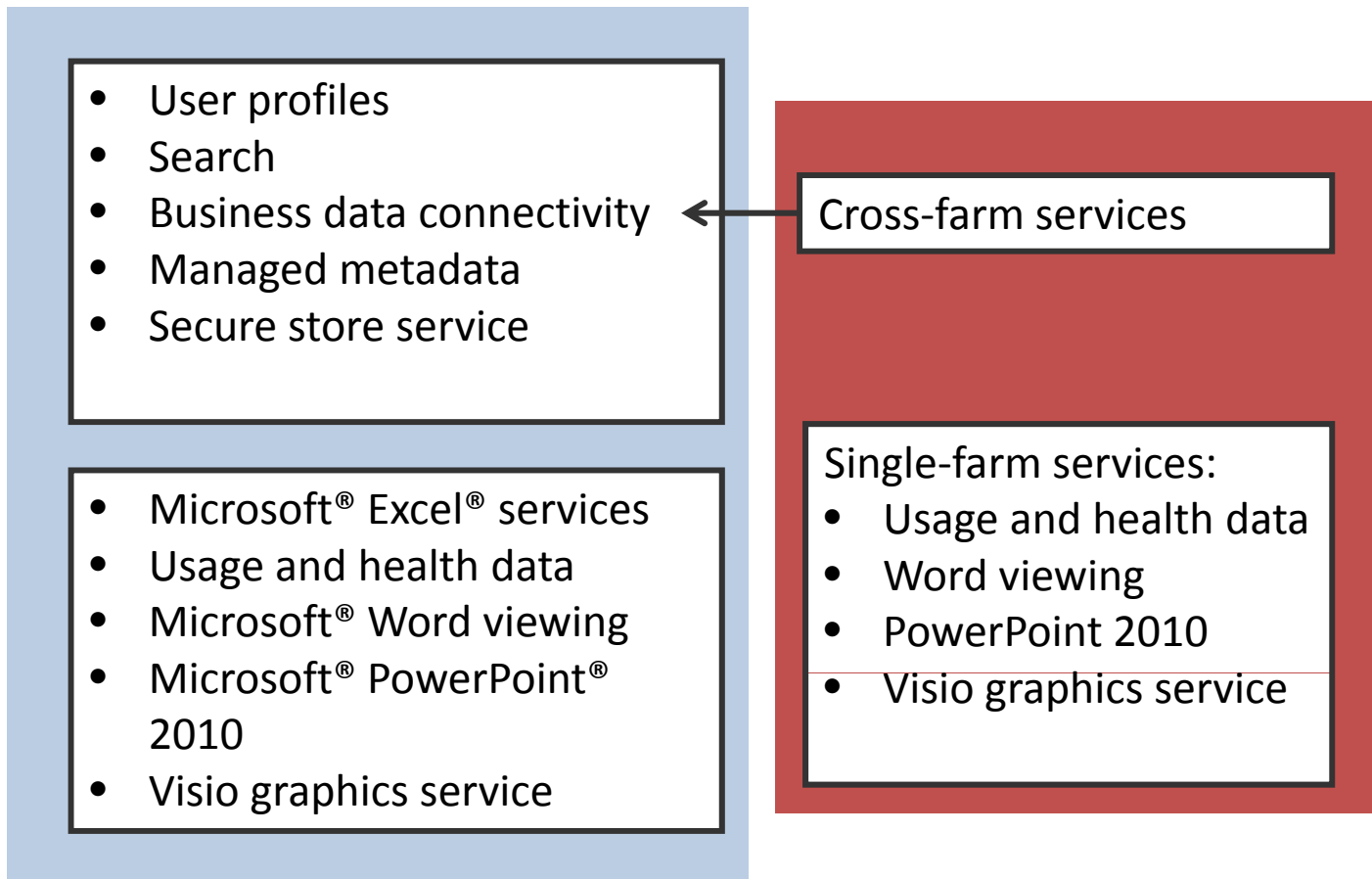
Scénarios de déploiement de Sharepoint Server 2010

- Serveur seul avec base de données intégrée
- Batterie de serveurs



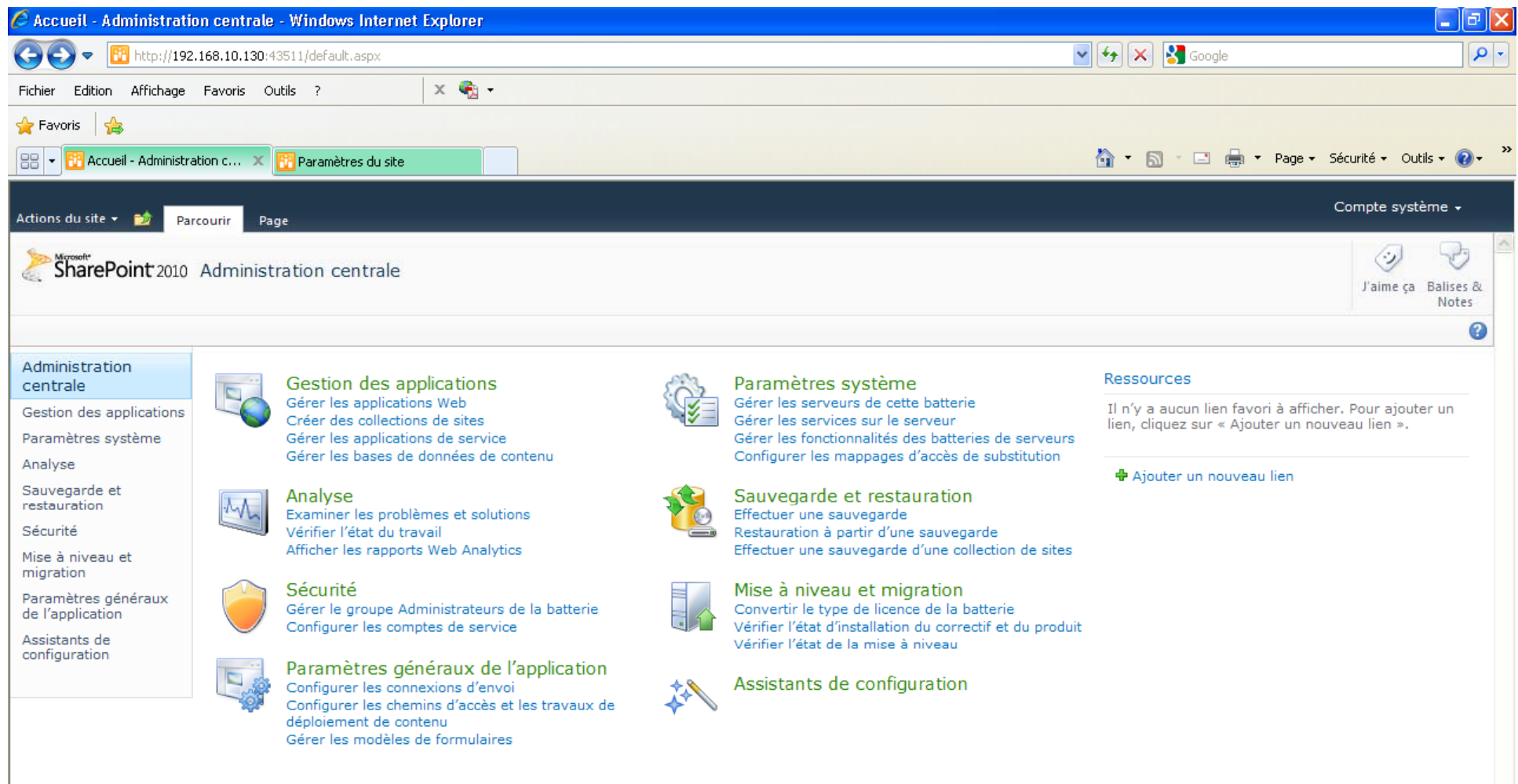
Architecture des applications

Services Partagés dans SharePoint Server 2010



2. Administration centrale « repensée »

- L'Administration centrale dans SharePoint Server 2010 a été repensée de manière à offrir une expérience plus familière et à faciliter la recherche pour les utilisateurs.



3. Excel Services

Nouvelles fonctionnalités Excel Services

Rappel : Excel Services dans Microsoft SharePoint Server 2010 peut être utilisé pour publier des classeurs clients Excel sur SharePoint Server 2010.

Emplacements approuvés Des emplacements approuvés sont désormais fournis par défaut

Collaboration multi-utilisateur L'environnement collaboratif multi-utilisateur permet à plusieurs utilisateurs de modifier un classeur simultanément.

Déléguer les autorisations des services SharePoint Server contient une nouvelle infrastructure de services partagés qui permet à l'administrateur central de déléguer aux utilisateurs les autorisations de gérer les autres services.

4. Access Services

Nouvelles possibilités :

Utilisez Access Services dans Microsoft SharePoint Server 2010 pour modifier, mettre à jour et créer des bases de données Microsoft Access 2010 liées qui peuvent être visualisées et manipulées à l'aide d'un navigateur Internet, du client Access ou d'une page HTML liée.

The screenshot displays the SharePoint 2010 ribbon interface. The 'Applications de service' tab is active, showing three main sections: 'Créer' with 'Nouveau' and 'Connexion' buttons; 'Opérations' with 'Supprimer', 'Gérer', 'Administrateurs', and 'Propriétés' buttons; and 'Partage' with 'Publier' and 'Autorisations' buttons. Below the ribbon, the 'Administration centrale' sidebar is visible on the left, and the main content area shows a list with 'Access Services' selected.

Administration centrale	
Nom	Access Services
	Access Services

5. Visio Services

Utilisation et avantages de Visio Services

Le service Graphiques Visio est un service de la plateforme SharePoint Server 2010 que permet aux utilisateurs de partager et d'afficher des diagrammes Visio et qui permet l'actualisation et la mise à jour des diagrammes Microsoft Visio 2010 connectés à des données, depuis diverses sources de données.

Cela permet aux utilisateurs d'afficher des documents Visio sans avoir Visio installé sur leur ordinateur local. L'exploration et la navigation de base des dessins Web affichés sont prises en charge par le composant WebPart Visio Web Access.

Les fichiers Visio peuvent être publiés sur SharePoint Server 2010 à l'aide de Microsoft Visio Professional 2010 et de Microsoft Visio Premium 2010.

6. PerformancePoint Services

Nouvelles fonctionnalités de PerformancePoint Services

PerformancePoint Services dans Microsoft SharePoint Server 2010 fournit des outils souples et faciles à utiliser pour la création de tableaux de bord, de cartes de performance et d'indicateurs de performance clés (KPI).

Prise en charge de SQL Server Analysis Services 2008.

Les PerformancePoint Services peuvent désormais utiliser les fonctions d'évolutivité, de collaboration, de sauvegarde et de récupération, et de récupération d'urgence de SharePoint Server. Les tableaux de bord et leurs éléments sont stockés et sécurisés dans des listes et des bibliothèques SharePoint, vous procurant ainsi une infrastructure de sécurité et de référentiel unique. La section suivante présente un résumé des améliorations apportées aux fonctionnalités.

7. Gestion de contenus numériques

Gestion de contenus numériques

SharePoint Server 2010 inclut une nouvelle bibliothèque de composants spécialement conçue pour gérer et partager des contenus numériques comme des fichiers audio, des fichiers vidéo et d'autres fichiers multimédias enrichis.

Dans Microsoft SharePoint Server 2010, vous utilisez une *bibliothèque de biens* pour stocker les biens numériques et les partager avec des utilisateurs.

La bibliothèque de biens est un modèle de bibliothèque SharePoint Server 2010 qui est personnalisé pour utiliser des types de contenu conçus spécifiquement pour le stockage et le catalogage des biens multimédias enrichis.

Scénarios d'utilisation de la bibliothèque de biens

Scénario	Description
Bibliothèque de marques d'entreprise	Utilise la bibliothèque de biens pour stocker les biens qui définissent la marque de l'entreprise, tels que les logos, les éléments graphiques et autres biens numériques, et utilise des flux de travail et des stratégies modérés à intensifs pour gérer le contenu. Les équipes de créateurs peuvent envoyer les biens numériques à la bibliothèque de biens où ils sont révisés et publiés. Les personnes chargées du contenu gèrent et modifient les biens numériques afin qu'ils soient correctement identifiés et organisés. Les travailleurs de l'information et les partenaires extranet qui ont besoin d'accéder aux biens de marque et aux logos d'entreprise autorisés officiels utilisent la bibliothèque pour rechercher le contenu requis.
Portail de division	Utilise la bibliothèque de biens en guise de référentiel d'images et de fichiers multimédias enrichis pour un site portail spécifique. Dans ce scénario, tout collaborateur ou concepteur peut télécharger des logos et des images vers la bibliothèque, de manière à ce que d'autres personnes puissent les afficher ou les utiliser. Le contenu est généralement géré selon les besoins par les collaborateurs, et son ajout à la bibliothèque et sa gestion dans celle-ci nécessitent une stratégie ou un flux de travail minimal. Par exemple, la bibliothèque de portail de division peut comporter plusieurs collaborateurs, mais seulement quelques approubateurs. Les auteurs et les concepteurs du site Web tirent parti du contenu disponible dans la bibliothèque en l'affichant, le téléchargeant et l'insérant dans leurs produits de travail, tels que des documents ou des présentations.
Site d'équipe	Similaire à un portail de division, mais plus petit. Utilise la bibliothèque de biens en guise de référentiel d'images et de données multimédias enrichies pour un site d'équipe spécifique. Dans ce scénario, tout membre de l'équipe peut télécharger des biens vers la bibliothèque afin que les autres membres puissent les afficher et les utiliser. Le contenu est géré selon les besoins par les collaborateurs, et son ajout à la bibliothèque et sa gestion dans celle-ci nécessitent une stratégie ou un flux de travail très modéré. Les membres de l'équipe tirent parti du contenu disponible dans la bibliothèque en l'affichant, le téléchargeant et l'insérant dans leurs produits de travail, tels que des documents ou des présentations.
Archive d'entreprise	Utilise la bibliothèque de biens uniquement comme archive qui catalogue les images, les vidéos, les documents et autres biens présentant une valeur historique pour une organisation. Les utilisateurs peuvent envoyer des éléments actuels ou passés, lesquels sont collectés, analysés, organisés et identifiés par les administrateurs de la bibliothèque de telle sorte que les autres utilisateurs puissent parcourir, explorer et afficher le contenu archivé.
Site de partage de contenu multimédia de division	Utilise la bibliothèque de biens pour stocker des fichiers audio et vidéo. Dans ce scénario, toute personne peut contribuer à la bibliothèque, et les éléments qu'elle contient font l'objet d'une gestion minimale ou nulle. Les notations sont activées pour la bibliothèque et, combinées à l'étiquetage social des biens, elles permettent de piloter la structure et la présentation des biens dans la bibliothèque.

8. Recherche de contenu d'entreprise

Nouveaux composants et fonctionnalités pour les utilisateurs finaux

- Syntaxe de requête booléenne pour les requêtes en texte libre et pour les requêtes de propriété
- Correspondance de préfixe pour les mots-clés de recherche et les propriétés des documents
- Suggestions pendant la saisie de requêtes de recherche
- Suggestions après l'exécution de requêtes par les utilisateurs
- Connecteurs pour la recherche sur le contenu d'entreprise dans Windows 7

Recherche de personnes :

- **Amélioration de la pertinence dans les résultats de la recherche de personnes**

La pertinence des résultats dans la recherche de personnes est améliorée, notamment pour les recherches sur le nom et la compétence.

- **Correspondance phonétique de nom et correspondance de surnom**

9. Business Connectivity Services

- SharePoint Server 2010 et les suites Microsoft Office 2010 incluent Microsoft Business Connectivity Services, qui est un ensemble de services et de fonctionnalités permettant de connecter des solutions SharePoint à des sources de données externes et de définir des types de contenu externe reposant sur ces données externes.
- Exemples :
- **Assistance** Une entreprise implémente son dispositif d'assistance, qui fournit un support technique interne, en tant que solution basée sur les Services Microsoft Business Connectivity.
- **Tableau de bord des ventes** Une application de tableau de bord des ventes permet aux vendeurs dans une organisation de rechercher rapidement les informations dont ils ont besoin et d'entrer de nouvelles données. Les bons de commande et les informations des clients sont gérés dans une base de données externe et sont intégrés à la solution à l'aide des Services Microsoft Business Connectivity.

10. Réseaux sociaux

Nouveaux composants et fonctionnalités pour les utilisateurs finaux

Réseaux sociaux

SharePoint Server 2010 inclut des outils de réseaux sociaux comme les sites Web Mon site et les technologies de contenu social comme les blogs, les wikis et les flux RSS (Really Simple Syndication).

Ces fonctionnalités reposent sur une base de données de propriétés qui intègre des informations sur les personnes provenant de nombreux types d'applications métier et de services d'annuaire.

Vous pouvez adapter le contenu à chaque utilisateur tout en permettant aux administrateurs de définir des stratégies de protection de la vie privée.

Wikis d'entreprise

Utilisations et avantages des Wikis d'entreprise :

Un site d'équipe avec Edition Web constitue un moyen simple de créer du contenu qui tire profit de la structure et des fonctions de sécurité de SharePoint Server 2010. Par exemple, les sites d'équipe avec Edition Web apportent les améliorations suivantes :

Contrôle éditorial Les administrateurs du Wiki, ou quiconque ayant des autorisations Contrôle total sur le Wiki, peuvent autoriser un sous-ensemble d'utilisateurs à modifier les entrées du Wiki et autoriser tous les utilisateurs à le lire.

Contrôle de version Les utilisateurs peuvent voir les versions précédentes d'une entrée de Wiki, et quand et par qui les modifications ont été faites. Si ces modifications sont incorrectes ou inappropriées, l'entrée peut être ramenée à une version antérieure.

Mon site

Le site Web « Mon Site » dispose de :




- Un profil pour chaque utilisateur dans lequel les utilisateurs peuvent partager leur expertise, leurs images de profil, etc.
- Un échange de News pour le suivi des activités telles que les liens de mise en réseau, les mises à jour d'état et les commentaires de la part d'un collègue.
- Un outil de balises et de notes qui permet de baliser ou de poster facilement des notes sur les sites directement depuis un navigateur Web.
- Une bibliothèque d'images partagées, une bibliothèque de documents partagés et une bibliothèque de documents personnels.
- La possibilité d'ajouter des composants WebPart personnalisés tels qu'une visionneuse RSS (Really Simple Syndication) pour l'affichage des flux RSS à partir des blogs, des sources de news, etc.

Autres outils et fonctionnalités

Analyse du fonctionnement :

SharePoint Server 2010 inclut un outil intégré d'analyse du fonctionnement de SharePoint, qui permet à SharePoint Server de vérifier automatiquement la présence d'éventuels problèmes de configuration, de performances et d'utilisation.

Administration centrale > Examiner les problèmes et solutions > Tous les rapports ▾
La liste Rapports de l'Analyseur d'intégrité est créée par le système pour stocker les rapports archivés de l'Analyseur

<input type="checkbox"/>	Titre
[-] Catégorie : Sécurité (2)	
	Les comptes utilisés par les pools d'applications ou les identités de service se trouvent dans le groupe Administrateurs de l'ordinateur local. Nouveau!
	L'ID d'application du Compte de service automatisé n'est pas spécifié, ou comporte une valeur incorrecte. Nouveau!
[-] Catégorie : Configuration (1)	
	Vérifier que le travail du minuteur des informations sur les activités est activé Nouveau!
+ Ajouter un nouvel élément	

Vue globale et historique de la ligne de commandes pour Sharepoint

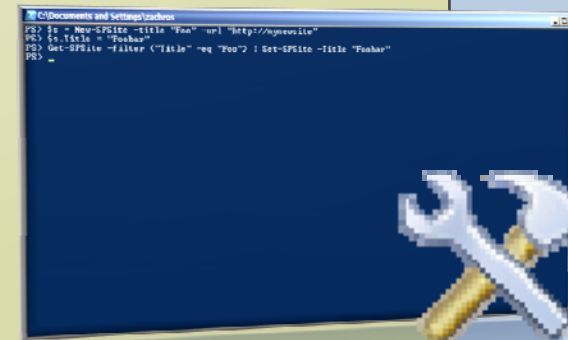
Windows PowerShell

Windows PowerShell est la nouvelle interface de ligne de commande et le nouveau langage de script conçus spécialement pour les administrateurs système : Windows PowerShell pour SharePoint Server 2010

SharePoint Server v1/v2 (2001-2003):
Interface en ligne de commandes limitée

SharePoint Server 2007:
STSADM: 182 commandes (MOSS)

SharePoint Server 2010:
652 Windows PowerShell cmdlets
Optimisé pour des traitements "batch"

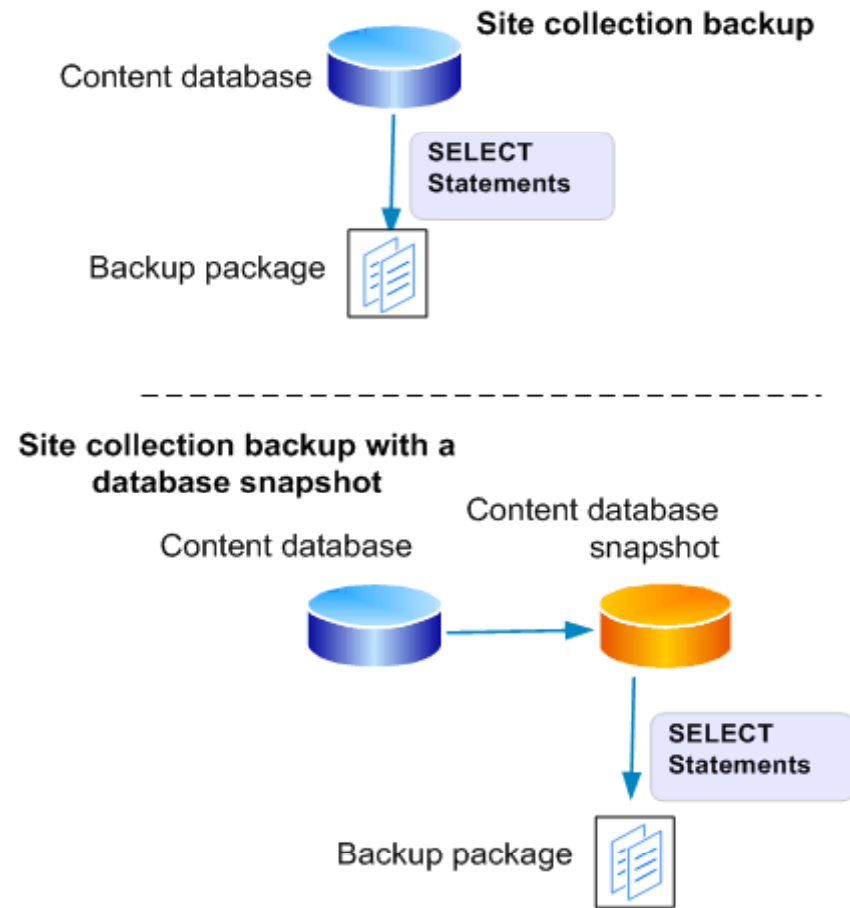


Sauvegarde et Restauration

The screenshot shows a Windows Internet Explorer browser window with the following details:

- Browser Title:** Sauvegarde et restauration - Windows Internet Explorer
- Address Bar:** http://192.168.10.130:43511/backups.aspx
- Menu Bar:** Fichier, Edition, Affichage, Favoris, Outils, ?
- Navigation Bar:** Includes a search box with the Google logo and various utility icons (home, RSS, mail, print, page, security, tools).
- Site Navigation:** Actions du site, Parcourir, Page, Compte système.
- Page Header:** Microsoft SharePoint 2010 Administration centrale > Sauvegarde et restauration. Includes "J'aime ça" and "Balises & Notes" buttons.
- Left Navigation Pane:**
 - Administration centrale
 - Gestion des applications
 - Paramètres système
 - Analyse
 - Sauvegarde et restauration** (highlighted)
 - Sécurité
 - Mise à niveau et migration
 - Paramètres généraux de l'application
 - Assistants de configuration
- Main Content Area:**
 - Sauvegarde et restauration de la batterie** (indicated by a progress bar):
 - Effectuer une sauvegarde | Restauration à partir d'une sauvegarde | Configurer les paramètres de sauvegarde | Afficher l'historique de sauvegarde et de restauration | Vérifier l'état du travail de sauvegarde et de restauration
 - Sauvegarde précise** (indicated by a folder icon):
 - Effectuer une sauvegarde d'une collection de sites | Exporter un site ou une liste | Récupérer les données d'une base de données de contenu non attachée | Vérifier l'état précis du travail de sauvegarde

La sauvegarde granulaire et l'export de données



Questions / Réponses



Gestion des applications

- Gérer les applications Web
- Créer des collections de sites
- Gérer les applications de service
- Gérer les bases de données de contenu



Analyse

- Examiner les problèmes et solutions
- Vérifier l'état du travail
- Afficher les rapports Web Analytics



Sécurité

- Gérer le groupe Administrateurs de la batterie
- Configurer les comptes de service



Paramètres généraux de l'application

- Configurer les connexions d'envoi
- Configurer les chemins d'accès et les travaux de déploiement de contenu
- Gérer les modèles de formulaires



Paramètres système

- Gérer les serveurs de cette batterie
- Gérer les services sur le serveur
- Gérer les fonctionnalités des batteries de serveurs
- Configurer les mappages d'accès de substitution



Sauvegarde et restauration

- Effectuer une sauvegarde
- Restauration à partir d'une sauvegarde
- Effectuer une sauvegarde d'une collection de sites



Mise à niveau et migration

- Convertir le type de licence de la batterie
- Vérifier l'état d'installation du correctif et du produit
- Vérifier l'état de la mise à niveau



Assistants de configuration



Microsoft®
SharePoint® Server